

www.sigmasport.com

SIGMA SPORT EUROPE
Dr.-Julius-Leber-Str. 15
D-67433 Neustadt
Tel ++49(0)6321-9120-118
Fax ++49(0)6321-9120-34

SIGMA SPORT USA
1926 Miller Drive
Olney, IL 62450, USA
tel ++1-618-393-7407
tel 888-744-6277 free for US
fax ++1-618-393-6713

SIGMA SPORT ASIA
7F-1, No. 193, Ta-Hsin 6th Street
Taichung City, Taiwan
tel ++886-4-2475 3577
fax ++886-4-2475 3563

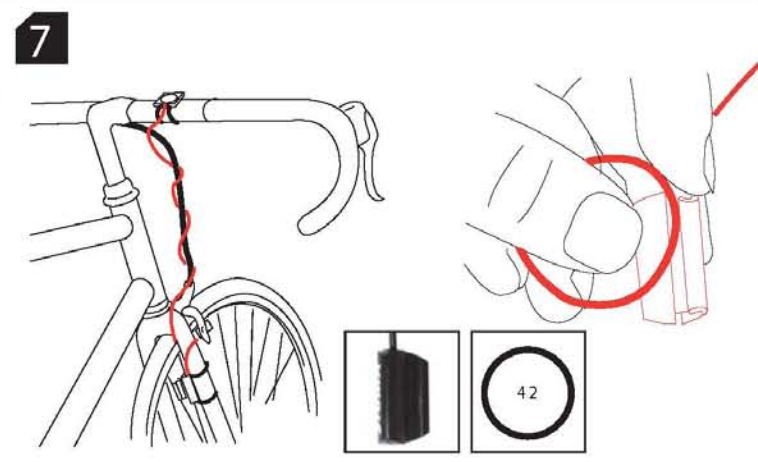
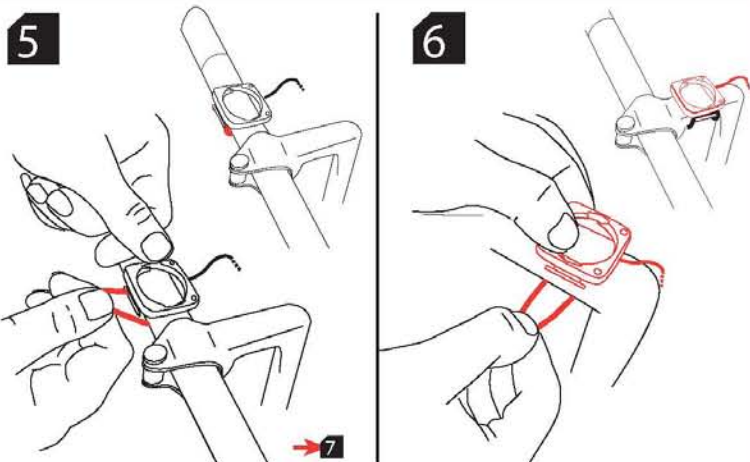
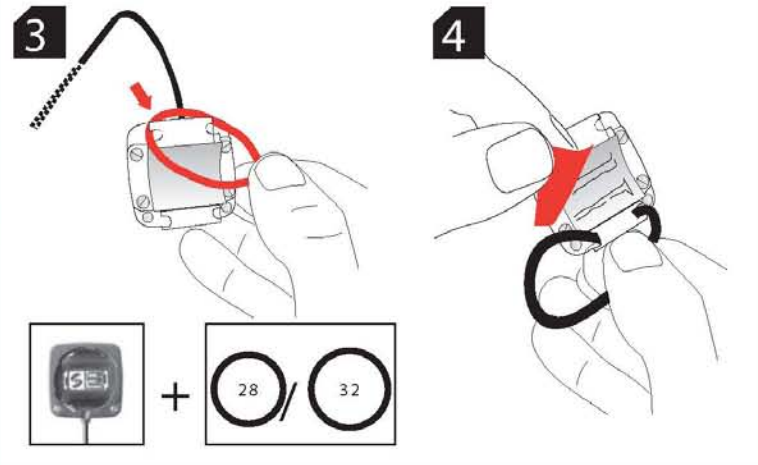
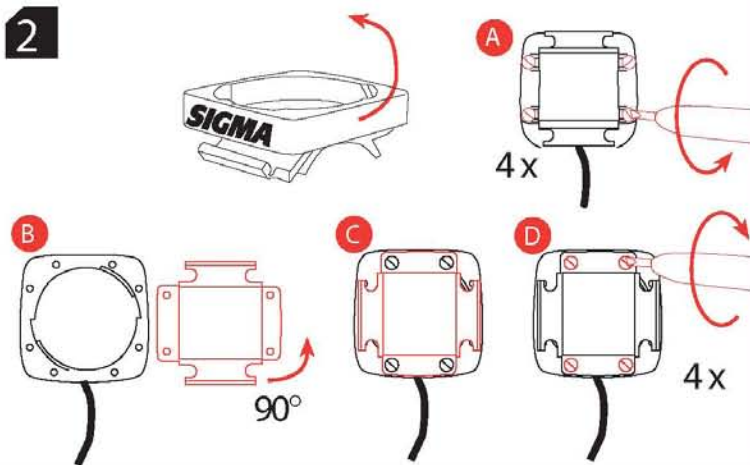
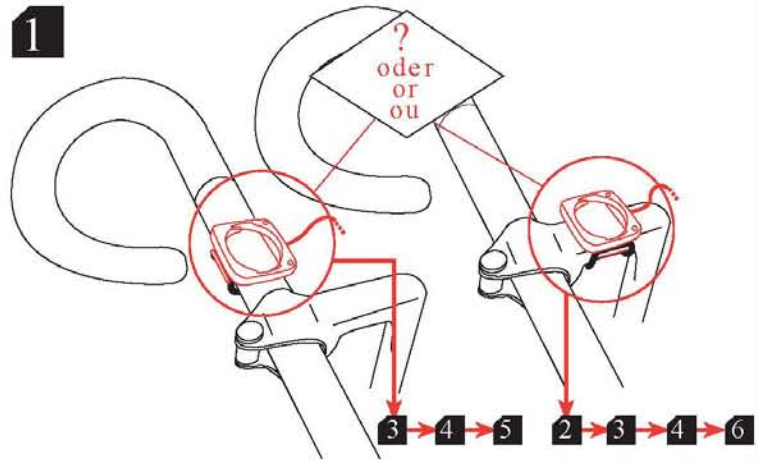
Online Manual:
www.sigmasport.com

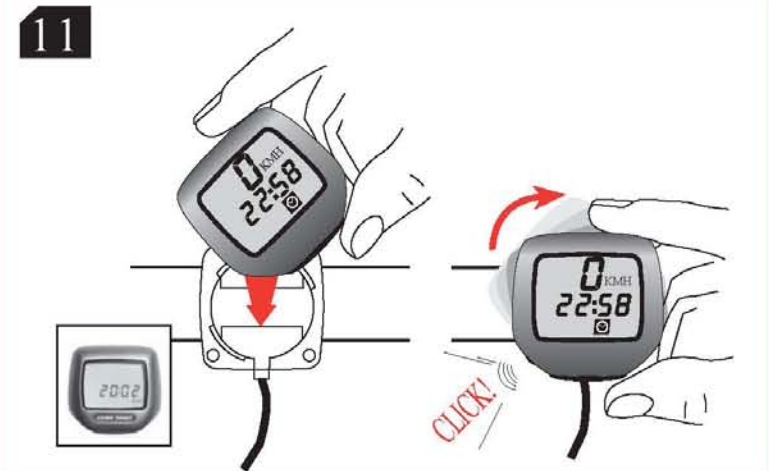
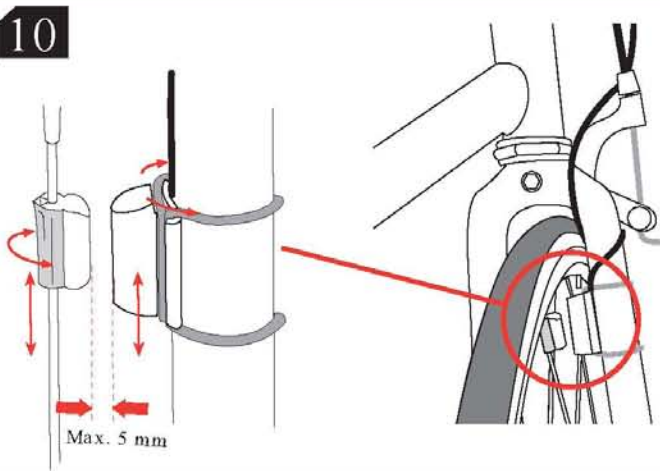
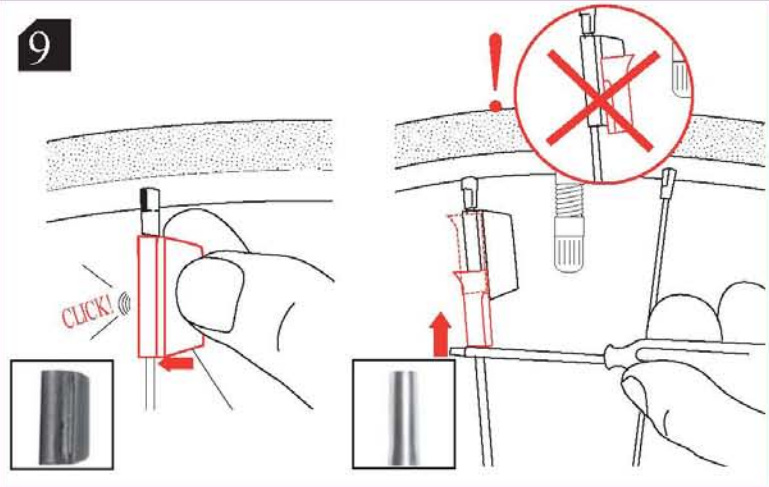
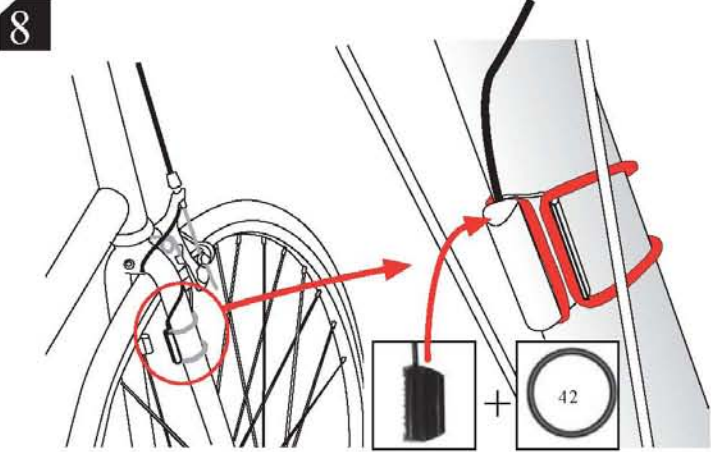
BC 800



SIGMA SPORT BC 800

Комплект поставки





RUS Режимы

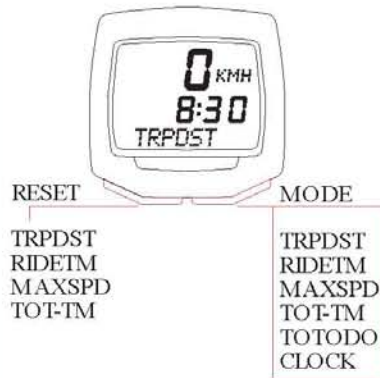
TAG-KM	TRPDST	Пробег за тренировку
F-ZEIT	RIDETM	Время за тренировку
MAXKM/H	MAXSPD	Максимальная скорость
G-ZEIT	TOT-TM	Общее время в пути
GES-KM	TOTODO	Общий пробег
UHR	CLOCK	Часы
NATION	NATION	Выбор языка
km/h, mph	km/h, mph	Скорость

MODE

- Установка режимов
- Подтверждение введенных данных

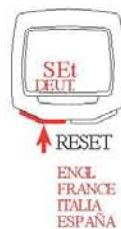
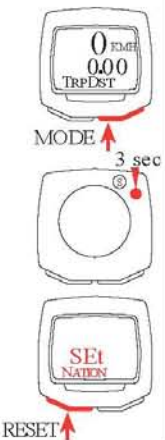
RESET

- Сброс/обнуление данных
- Ввод нужных чисел при введении данных



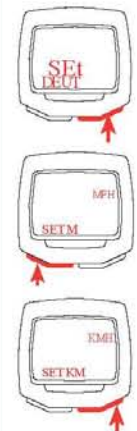
Язык

- Нажать MODE до появления на экране TRPDST
- Нажать SET на обратной стороне и удерживать 3 секунды стержнем шариковой ручки или другим острым предметом.
- Далее, появляется "SET NATION" на экране. Нажать RESET для выбора вашего языка (по умолчанию немецкий). Подтвердить выбор - MODE.



Размер колеса

- Нажать RESET для выбора режима скорости в KMH или MPH (часы при KMH имеют 24-х часовой режим, при MPH 12-ти часовой английский. На экране горит режим ввода размера колеса (SET WS)).
- Выбор цифр осуществляется кнопкой RESET (после 9 следует 0)
- Переход к следующей цифре кнопка MODE



2>1>5>5>set nation



2>2>3>4...0

Размер колеса



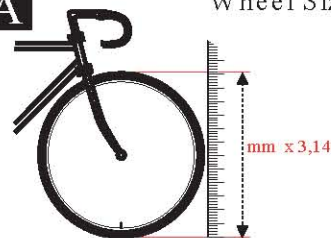
Wheel Size Chart

- Установите ваш размер колеса исходя из таблицы C "Wheel Size Chart" (см следующую страницу). Введите полученное число.
- Другой возможный способ установки размера WS (таблицы A или B) • Подтверждение и выход из установки кнопка SET после ввода последней цифры.



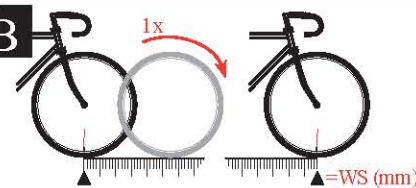
A

Wheel Size Chart (Radgröße)



km/h:
WS = mm x 3,14
mph:
WS = (mm x 3.14) : 1.61

B



km/h:
WS = mm
mph:
WS = mm : 1.61

C

EIRIO

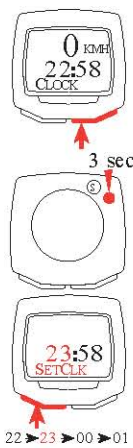
		12 1/2 x 1.75	
		WS mph	WS km/h
47-305	16xl.75x2	0790	1272
47-406	20xl.75x2	0988	1590
37-540	24xl.3/8 A	1210	1948
47-507	24xl.75x2	1184	1907
23-571	26xl	1225	1973
40-559	26xl.5	1258	2026
44-559	26xl.6	1274	2051
47-559	26xl.75x2	1286	2070
50-559	26xl.9	1298	2089
54-559	26x2.00	1313	2114
57-559	26x2.125	1325	2133
37-590	26xl.3/8	1307	2105
37-584	26xl.3/8x1.1/2	1296	2086
20-571	26x3/4	1214	1954

EIRIO

		12 1/2 x 1.75	
		WS mph	WS km/h
32-630	27xl.1/4	1366	2199
28-630	27xl.1/4 Fifty	1350	2174
40-622	28xl.5	1381	2224
47-622	28xl.75	1409	2268
40-635	28xl.1/2	1407	2265
37-622	28xl.3/8x1.5/8	1370	2205
18-622	700x18C	1306	2102
20-622	700x20C	1313	2114
23-622	700x23C	1325	2133
25-622	700x25C	1333	2146
28-622	700x28C	1335	2149
32-622	700x32C	1350	2174
37-622	700x35C	1370	2205
40-622	700x40C	1381	2224

Часы

- Нажать MODE и удерживать до появления на экране CLOCK.
- Нажать SET на обратной стороне и удерживать 3 секунды стержнем шариковой ручки.
- Ввести часы кнопкой RESET. Перейти от часов к минутам кнопкой MODE.
- Ввести минуты кнопкой RESET. Подтвердить ввод и выйти SET.



Общий пробег

- Нажать MODE до появления на экране TOTDIST.
- Нажать SET на обратной стороне и удерживать 3 секунды стержнем шариковой ручки.
- Установить число с помощью RESET. Перейти к следующей цифре MODE. Подтвердить ввод и выйти SET.



Сброс/Обнуление

- Нажать MODE до появления нужного режима: TRPDST (пробег за тренировку) trip distance), RIDETM (время в пути) или MAXSPD (максимальная скорость).
- Удерживайте RESET. Экран замигает после 2,5 секунд, результат обнулится (0).
- Удерживайте TOT-TM (общее время) 4 секунды.



Общие замечания.

Источник питания: 1 литиевый элемент типа 2032, 3V. Замена источника питания раз в 3 года или при угасании экрана. Крышка корпуса для замены батарейки открывается ребром монеты. Замена элемента питания

- Перед заменой следует записать данные размеров колес, общий пробег и общее время.
- Обратите внимание на знаки плюс минус после открытия корпуса. Плюс + внизу.
- Резиновая прокладка должна быть на месте
- После смены элемента питания данные размеров колес и общего пробега должны быть введены снова. КМН/МРН является главным значением на экране.

Гарантия
Гарантия распространяется на дефекты в материалах и работе.

Распространенные проблемы

- ▶ Не работает спидометр
 - Установлена ли защитная скоба на магнит (см. стр. 9)?
 - Правильно ли установлен размер колеса?
 - Правильно ли установлен компьютер?
 - Есть ли следы коррозии окисления на контактах
 - Поврежден ли провод
 - Правильно ли установлена дистанция между магнитом и датчиком. (макс 5мм)?
 - Исправен ли магнит?
- ▶ Экран пуст
 - Проверьте элемент питания
 - Правильно ли установлен элемент питания (+/-)?
 - Проверьте контакты, подогните если это необходимо.
- ▶ Данные КМН неверны
 - Установили ли магнит?
 - Правильно ли установлен магнит
 - Правильно ли введен размер колеса
- ▶ Экран темный
 - Только при прямом солнечном свете при температуре менее 60°C экран будет снова работать
- ▶ Экран размыт
 - Только при температурах ниже 0°C, экран будет снова работать после того как оттает.